

Stückliste

Lfd. Nr.	Rohr	Benennung	DN (MM)	Sachnummer	Menge	Gewicht (kg)
1	ROHR	48,3 X 5,1 ALMG4, 5MN V27	40	77038145	4342 MM	8.1
2	FLANSCH	AUSSENMANTEL DURCHFÜHRUNG DN 40	40	793.12878	1	-
Summe Masse					8.1	

Rohrzuschnitt

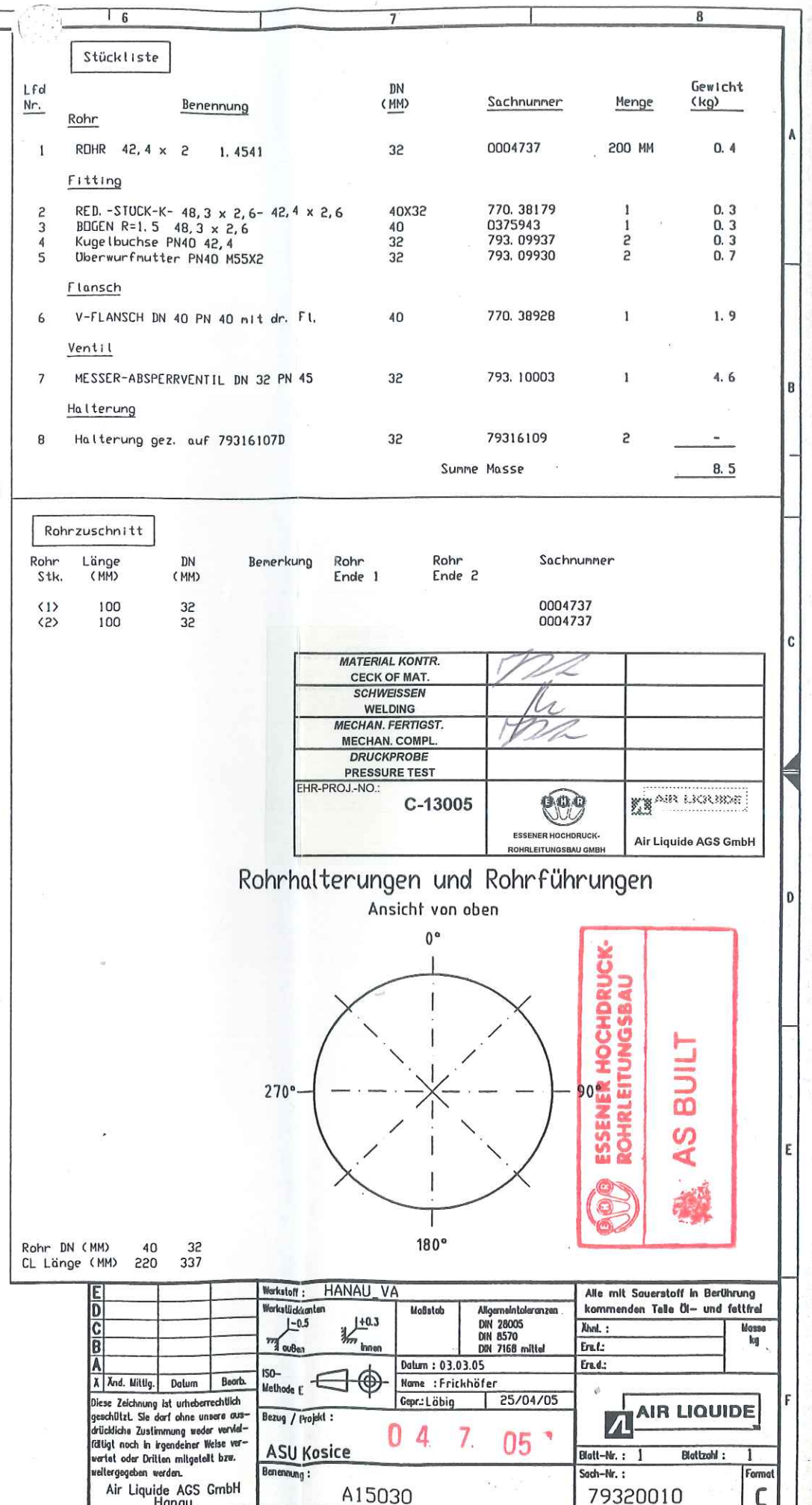
Rohr Stk.	Länge (MM)	DN (MM)	Bemerkung	Rohr Ende 1	Rohr Ende 2	Sachnummer
<1>	97	40				77038145
<2>	51	40	PLD BEND<1>			77038145
<3>	438	40				77038145
<4>	152	40	PLD BEND<1>			77038145
<5>	552	40				77038145
<6>	153	40	PLD BEND<1>			77038145
<7>	421	40				77038145
<8>	152	40	PLD BEND<1>			77038145
<9>	825	40				77038145
<10>	152	40	PLD BEND<1>			77038145
<11>	1142	40				77038145
<12>	151	40	PLD BEND<1>			77038145
<13>	56	40				77038145

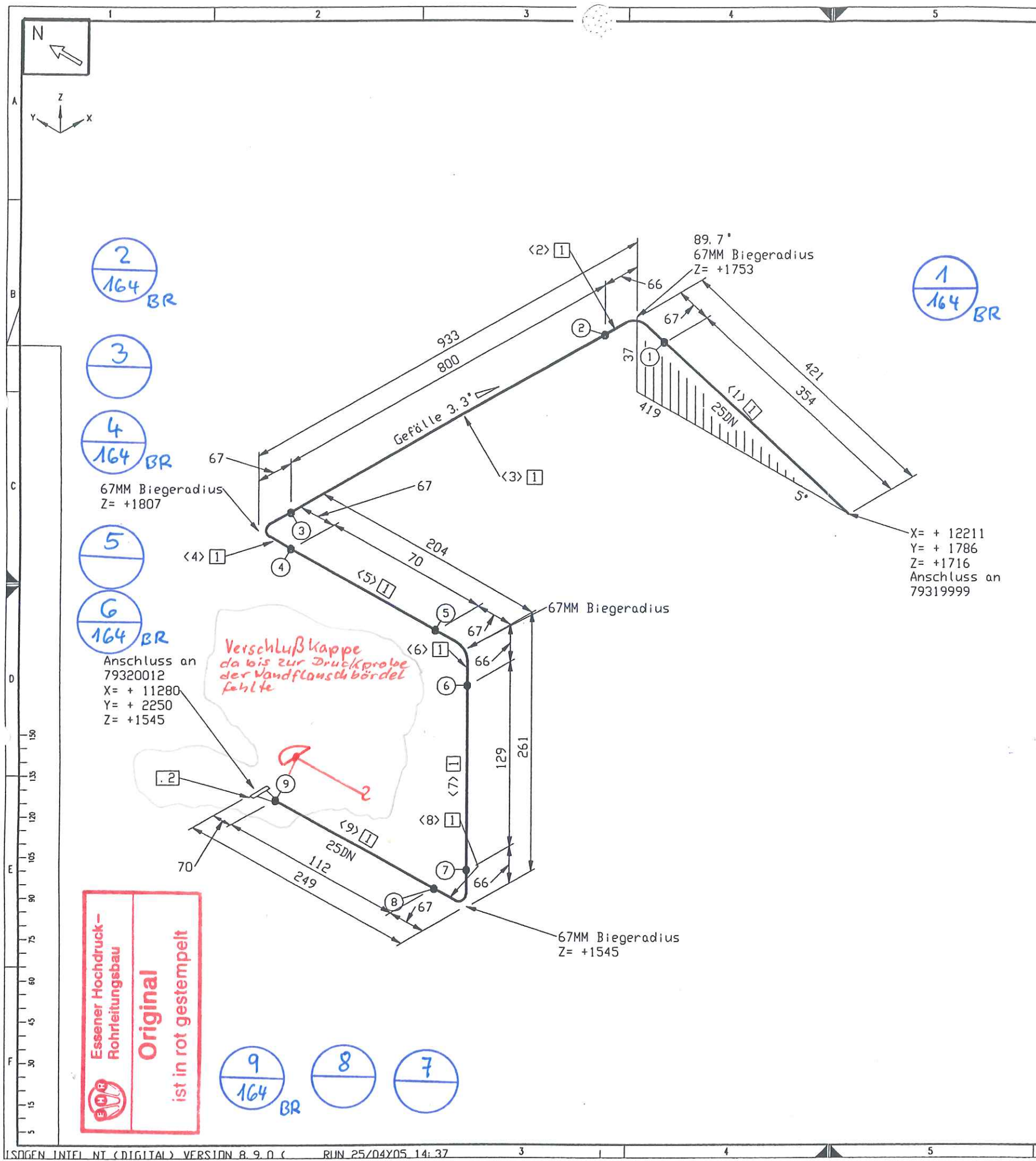
Material Kontr. / Check of Mat.
 SCHWEISSEN / WELDING
 MECHAN. FERTIGST. / MECHAN. COMPL.
 DRUCKPROBE / PRESSURE TEST
 EHR-PROJ-NO.: C-13005
 ESSENER HOCHDRUCK-ROHRLEITUNGSBAU GMBH
 Air Liquide AGS GmbH

Rohrhalterungen und Rohrführungen
 Ansicht von oben
 0°
 270°
 180°
 90°

Essener Hochdruck-Rohrleitungsbau
AS BUILT

ISOGEN INTEL NT (DIGITAL) VERSION 8.9.0 C
 RUN 25/04/05 14:37





Stückliste

Lfd. Nr.	Benennung	DN (MM)	Sachnummer	Menge	Gewicht (kg)
1	ROHR 33,4 X 3,4 ALMG4,5MN W27	25	77038144	1883 MM	1.7
2	AUSSENMANTEL DURCHFÜHRUNG DN 25	25	793.11515	1	2.0
Summe Masse					3.7

Rohrzuschnitt

Rohr Stk.	Länge (MM)	DN (MM)	Benennung	Rohr Ende 1	Rohr Ende 2	Sachnummer
<1>	354	25				77038144
<2>	105	25	PLD BEND<1>			77038144
<3>	800	25				77038144
<4>	105	25	PLD BEND<1>			77038144
<5>	70	25				77038144
<6>	104	25	PLD BEND<1>			77038144
<7>	129	25				77038144
<8>	104	25	PLD BEND<1>			77038144
<9>	112	25				77038144

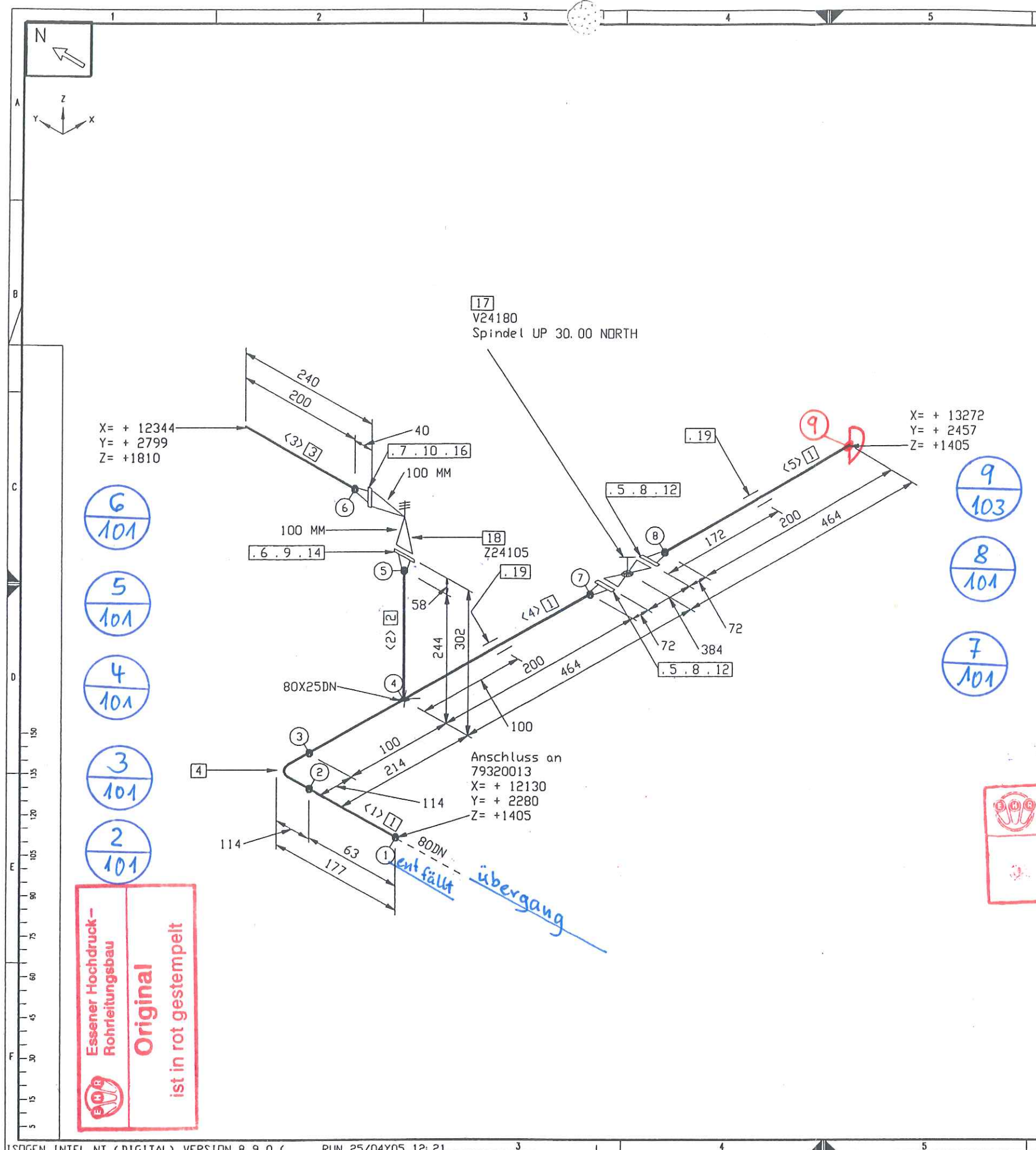
MATERIAL KONTR.		
CHECK OF MAT.		
SCHWEISSEN		
WELDING		
MECHAN. FERTIGST.		
MECHAN. COMPL.		
DRUCKPROBE		
PRESSURE TEST		
EHR-PROJ.-NO.:	C-13005	
ESSENER HOCHDRUCK-ROHRLEITUNGSBAU GMBH		Air Liquide AGS GmbH

Rohrhalterungen und Rohrführungen

Ansicht von oben

Rohr DN (MM) 25
CL Länge (MM) 1954

E D C B A	Werkstoff: HANAU AL Maßstab: 1:0.5 Datum: 25.04.05 Name: Frickhöfer Gepr.: L. Böbig	Alle mit Sauerstoff in Berührung kommenden Teile Öl- und fettfrei Anl.: Ers.f.: Ers.d.:
	ISO-Methode E	Blatt-Nr.: 1 Blattzahl: 1
	Bezug / Projekt: ASU Kosice Benennung: A24106	Sach-Nr.: 79320011 Format: C
	AIR LIQUIDE	



Stückliste					
Lfd. Nr.	Benennung	DN (MM)	Sachnummer	Menge	Gewicht (kg)
1	ROHR 88,9 x 3,2	80	0004823	563 MM	2.5
2	ROHR 33,7 x 3,2	25	0002040	203 MM	0.5
3	ROHR 33,7 x 2,6	25	0004748	200 MM	0.4
Fitting					
4	BOGEN R=1.5 88,9 x 3,2	80	0375007	1	1.3
Flansch					
5	FLANSCH EN 1092-1/11C/DN80/PN63/3,2/1.4541	80	77039927	2	13.4
6	VORSCHWEISSFLANSCH E 25/33,7 DIN 2637 1.4541	25	77030072	1	2.7
7	VORSCHWEISSFLANSCH C 25/33,7 DIN2635 1.4541	25	770.38315	1	1.3
Dichtung					
8	DICHTUNG DN 80 PN63 DIN2691 Graph. Lamin	80	77039176	2	-
9	DICHTUNG EN1514-1, Form IBC, DN25, PN100	25	GAS---25mm	1	-
10	DICHTUNG 25 PN40 DIN 2690 Graph. Lamin	25	77038310	1	0.1
Schraube / Mutter					
11	SECHSKANTMUTTER ISO 4032 M20 A4-70	20	77039297	16	1.1
12	SKT. -SCHRAUBE ISO 4014 M 20 x 75 A2-70	20	77039493	16	3.6
13	SECHSKANTMUTTER ISO 4032 M16 A4-70	16	0281227	4	0.2
14	SKT. -SCHRAUBE ISO 4014 M16 x 80 A2-70	16	0221333	4	0.6
15	SECHSKANTMUTTER ISO 4032 M12 A4-70	12	77038193	4	0.1
16	SKT. -SCHRAUBE ISO 4014 M12 x 50 A2-70	12	221210	4	0.2
Ventil					
17	ABSPERRVENTIL DN80/PN63 DIN3202 F2	80	77039928	1	5.0
18	SICHERHEITSVENTIL DN25/25 63bar	25	77039931	1	1.2
Halterung					
19	Halterung gez. auf 79315942	80	79315940	2	-
Summe Masse				34.2	

Rohrzuschnitt						
Rohr Stk.	Länge (MM)	DN (MM)	Bemerkung	Rohr Ende 1	Rohr Ende 2	Sachnummer
<1>	63	80				0004823
<2>	203	25				0002040
<3>	200	25				0004748
<4>	300	80				0004823
<5>	200	80				0004823

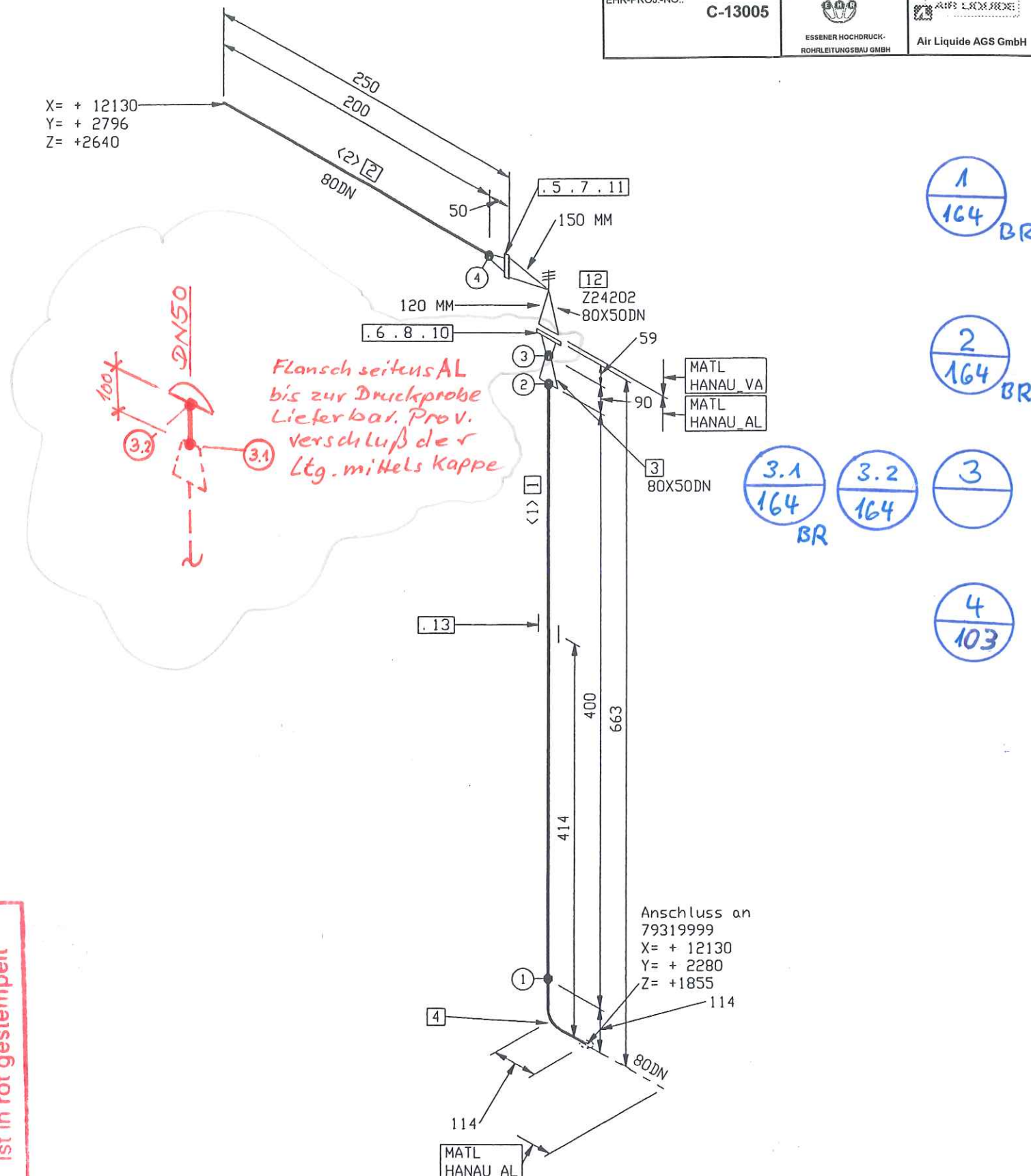
MATERIAL KONTR.		
CHECK OF MAT.		
SCHWEISSEN		
WELDING		
MECHAN. FERTIGST.		
MECHAN. COMPL.		
DRUCKPROBE		
PRESSURE TEST		
EHR-PROJ.-NO.:	C-13005	

Rohr DN (MM)	80	25
CL Länge (MM)	1319	705

Werkstoff:	HANAU VA	Alle mit Sauerstoff in Berührung kommenden Teile Öl- und fettfrei
Werkstoffkanten	±0.5	Ähnl.:
Maßstab	1:1	Masse kg
Allgemeintoleranzen	DN 28005 DN 8570 DN 7168 mittel	Erst:
Datum:	25.04.05	Erst:
ISO-Methode	ISO 9001	
Name:	Frickhöfer	
Gepr.:	Löblich	
Gepr.:	25/04/05	
Bezug / Projekt:	ASU Kosice	0 4. 7. 05
Benennung:	A20002	
		Blatt-Nr.: 1 Blattzahl: 1
		Sach-Nr.: 79320020
		Formel: C

MATERIAL KONTR.		
CECK OF MAT.		
SCHWEISSEN		
WELDING		
MECHAN. FERTIGST.		
MECHAN. COMPL.		
DRUCKPROBE		
PRESSURE TEST		
EHR-PROJ.-NO.:	C-13005	
	ESSENER HOCHDRUCK- ROHRLEITUNGSBAU GMBH	Air Liquide AGS GmbH

X= + 12130
Y= + 2796
Z= +2640



Stückliste

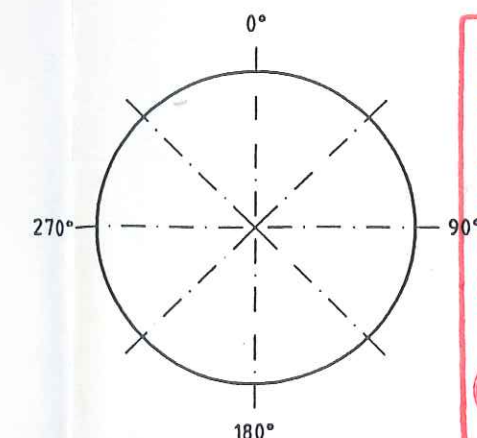
Lfd Nr.	Benennung	DN (MM)	Sachnummer	Menge	Gewicht (kg)
1	ROHR 88,9 x 5,5 ALMG4, 5MN W27	80	77038147	400 MM	1.6
2	ROHR 88,9 x 3.2	80	0004823	200 MM	1.4
Fitting					
3	RED. -STÜCK-K- 88,9 x 5,5- 60,3 x 3,9	80X50	793.14387	1	0.4
4	BOGEN 88,9x5,5 DIN2605-2-90-3 ALMG4, 5MN	80	77038156	1	0.7
Flansch					
5	FLANSCH C80 x 88,9 DIN2633 1.4541	80	0364111	1	3.7
6	VORSCHWEISSFLANSCH C 50 ND40 ALMG 4, 5MN	50	77039645	1	1.7
Dichtung					
7	DICHTUNG DN80 PN16/40 DIN 2690	80	0320039	1	-
8	DICHTUNG DN 50 PN63 DIN 2691	50	77039144	1	-
Schraube / Mutter					
9	SECHSKANTMUTTER ISO 4032 M16 A4-70	16	0281227	12	0.4
10	SKT. -SCHRAUBE ISO 4014 M16 x 75 A2-70	16	0221332_1	4	0.6
11	SECHSKANTSCHRAUBE ISO 4014 M 16 x 75 A2-70	16	0221332	8	0.2
Ventil					
12	SICHERHEITSVENTIL DN 50/80 16bar	80X50	77039023	1	22.0
Halterung					
13	Halterung gez. auf 79315942	80	79315940	1	-
Summe Masse					32.7

Rohrzuschnitt

Rohr Stk.	Länge (MM)	DN (MM)	Bemerkung	Rohr Ende 1	Rohr Ende 2	Sachnummer
<1>	400	80				77038147
<2>	200	80				0004823

Rohrhalterungen und Rohrführungen

Ansicht von oben



Rohr DN (MM) 80 50
CL Länge (MM) 1120 181

Werkstoff: HANAU VA		Alle mit Sauerstoff in Berührung kommenden Teile Öl- und fettfrei	
Werkstoffkanten	Maßstab	Allgemeintoleranzen	Ähnl. : Messen
±0.5	1:1	DN 28005	Erstf. : kg
±0.3		DN 8570	
±0.1		DN 7168 mittel	
ISO-Methode E	Datum: 25.04.05	Erstf. : kg	
Bezug / Projekt:	Name: Frickhöfer	AIR LIQUIDE	
Bezeichnung:	Gepr.: Lötig 25/04/05		
ASU Kosice	04.7.05	Blatt-Nr.: 1	Blattzahl: 1
Air Liquide AGS GmbH Hanau	A24105	Sach-Nr.: 79320052	Format: C

Essener Hochdruck-
Rohrleitungsbau
Original
ist in rot gestempelt